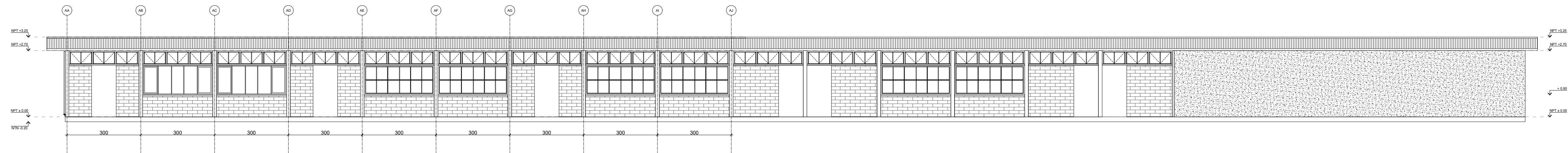


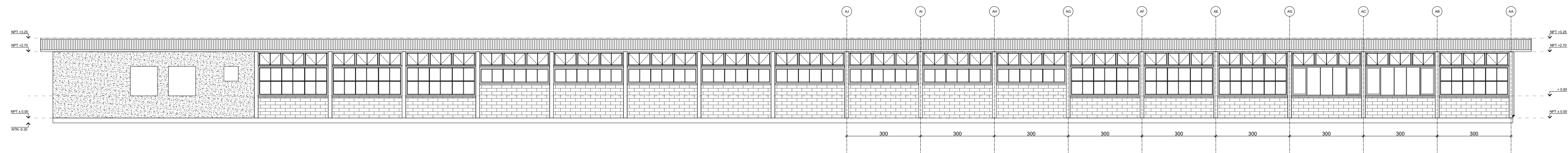
ELEVACIÓN NORTE EXISTENTE PABELLON A

ESCALA 1: 100



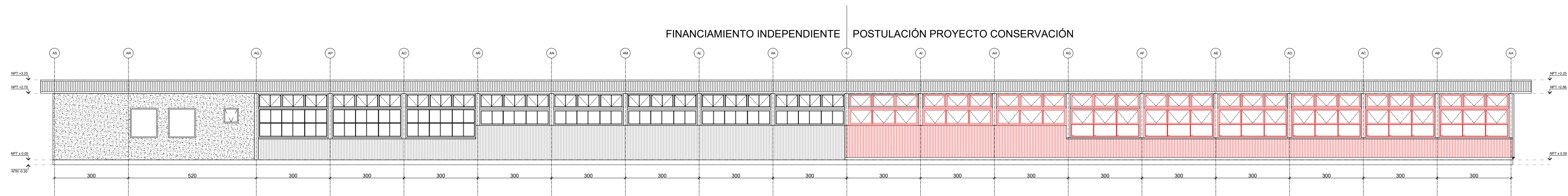
ELEVACIÓN SUR EXISTENTE PABELLON A

ESCALA 1: 100



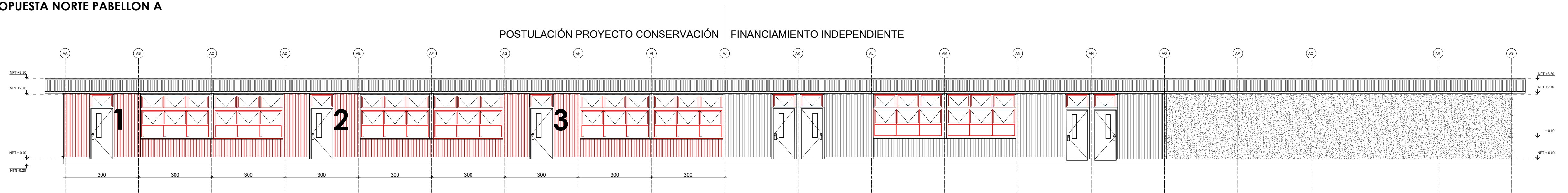
ELEVACIÓN SUR PROPUESTA PABELLON A

ESCALA 1: 100

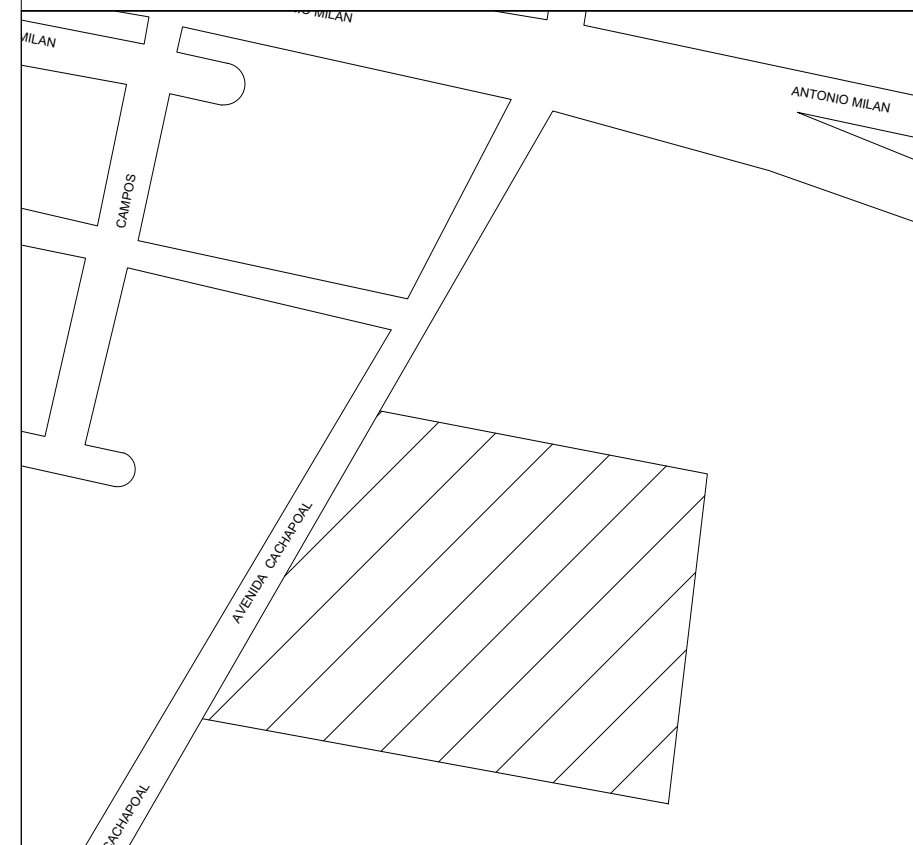


PLANTA PROPUESTA NORTE PABELLON A

ESCALA 1: 100



PLANO EMPLAZAMIENTO:



INVESTIGACIONES
 Obispo Donoso 5 of. 53 - Metro Baquedano
 Providencia
 +56 9 4842 2231
 dfo@investigaciones.com
 oficina@investigaciones.com
 www.instagram.com / iinvestig

LICEO TÉCNICO DE RANCAGUA

PROYECTO DE CONSERVACIÓN MINEDUC 2020

DIRECCIÓN:	CACHAPAQAL #160
COMUNA:	RANCAGUA
REGIÓN:	REGION DEL LIBERTADOR BERNARDO O'HIGGINS
PROPIETARIO:	FUNDACION NACIONAL DEL COMERCIO PARA LA EDUCACION-COMEDUC
RUT PROPIETARIO:	71.499.900-1
REPRESENTANTE LEGAL:	JOSÉ MANUEL FERNANDEZ SOLAR
RUT PROPIETARIO REP. LEGAL:	6.687.342-0
ROL SI:	340-1
FECHA:	---
FIRMA PROPIETARIO / REPRESENTANTE LEGAL:	FIRMA ARQUITECTO:
JOSÉ MANUEL FERNANDEZ 6.687.342-0	DANIEL ISLA CH. 13.281.697-2
FIRMA REVISOR INDEPENDIENTE:	ARQUITECTOS COLABORADORES:
	CLAUDIO PIZARRO PIZARRO

LAMINA: PABELLON A

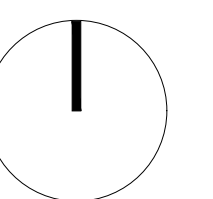
CONTENIDO: ELEVACIONES EXISTENTES
ELEVACIONES PROPUESTAS

ESCALA: 1:100

FORMATO: A1

VERSIÓN: V00-MARZO

ARCHIVO DWG: LTR_A-100_CONSERVACION.DWG



A-105