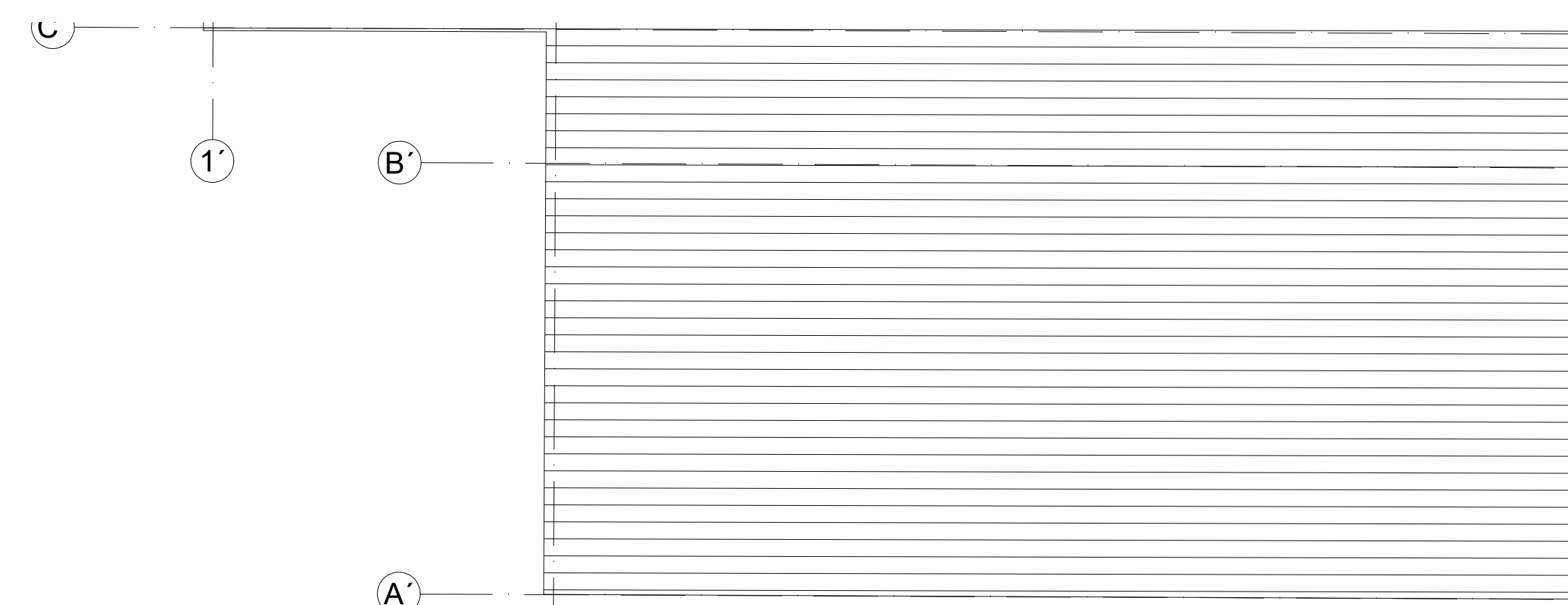
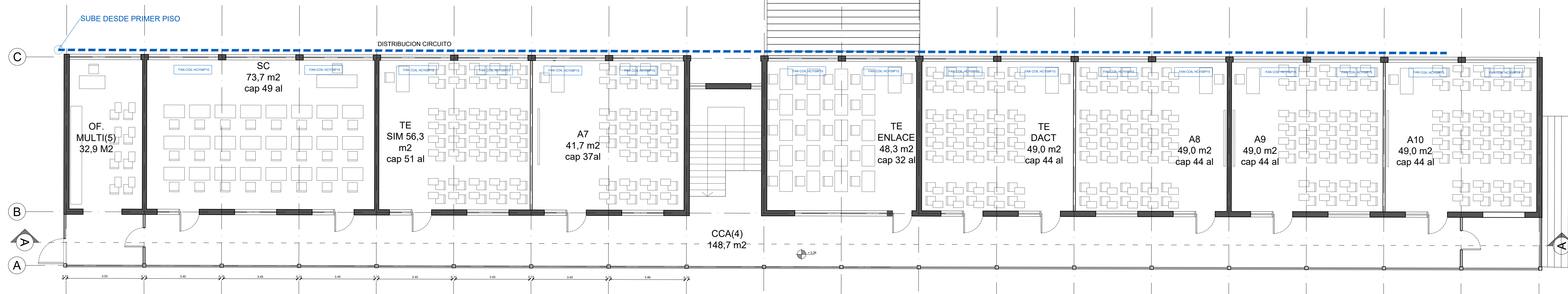
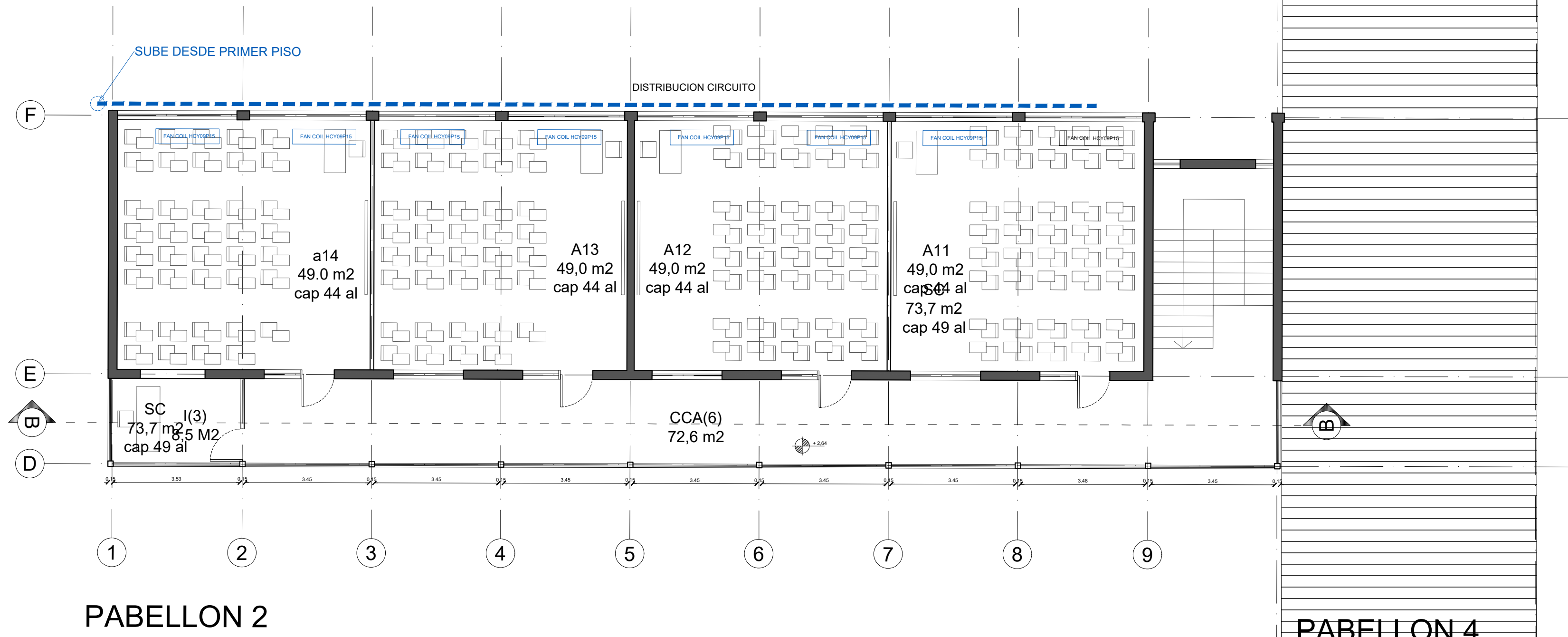
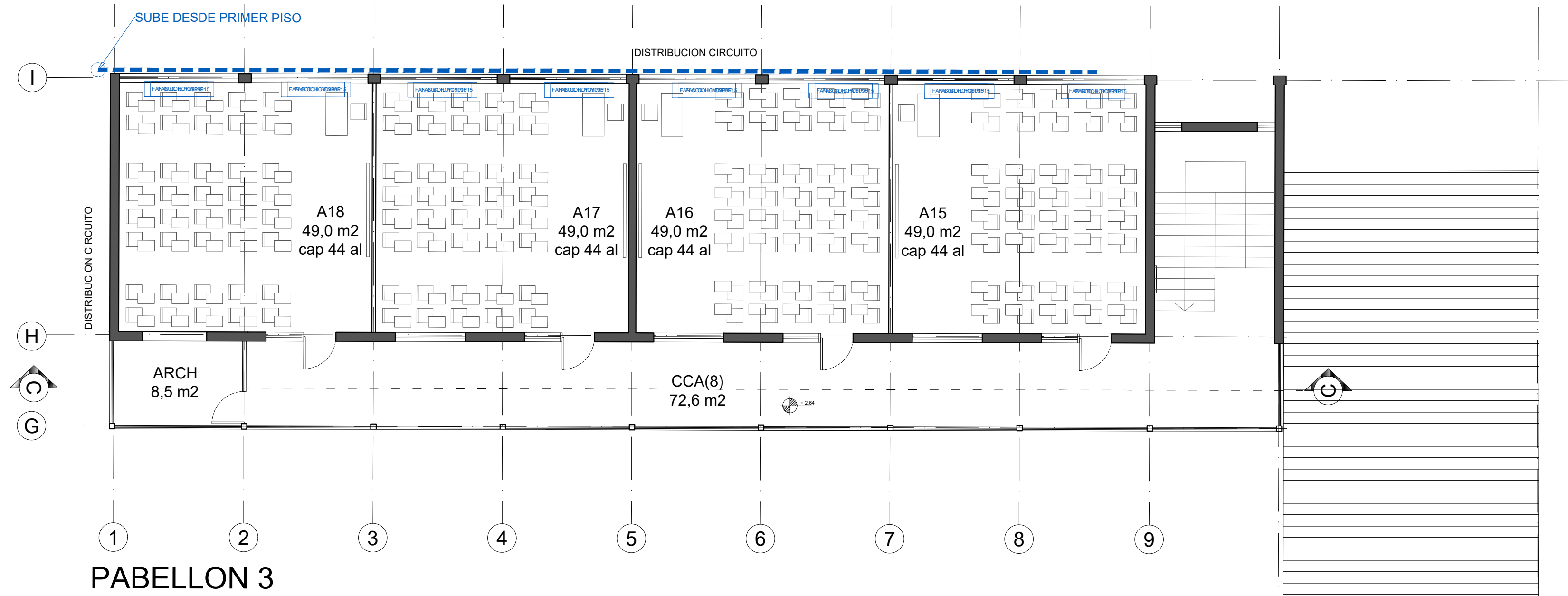


PLANTA DE CONJUNTO SEGÚNDO PISO EXISTENTE

ESCALA 1: 200



SIMBOLOGÍA

NOTA:

PLANO EMPLAZAMIENTO:

CONSERVACIÓN INSTITUTO SUPERIOR DE COMERCIO DE CHILLÁN

DIRECCIÓN:	AV LIBERTAD N° 125
COMUNA:	CHILLAN
REGIÓN:	ÑUBLE
PROPIETARIO:	FUNDACION NACIONAL DEL COMERCIO PARA LA EDUCACIÓN-COMEDUC
RUT PROPIETARIO:	71.499.900-1
REPRESENTANTE LEGAL:	JOSÉ MANUEL FERNÁNDEZ SOLAR
RUT PROPIETARIO REP. LEGAL:	6.687.342-0
ROL SI :	82-1
FECHA:	---
FIRMA PROPIETARIO / REPRESENTANTE LEGAL:	FIRMA ARQUITECTO:
<i>Jose Manuel Fernandez</i> JOSÉ MANUEL FERNÁNDEZ 6.687.342-0	<i>Daniel Isla Ch.</i> DANIEL ISLA CH. 13.281.697-2
FIRMA REVISOR INDEPENDIENTE:	ARQUITECTOS COLABORADORES:
	UIDELO SOTO PINTO

LAMINA:	PLANTAS LAYOUT CLIMATIZACIÓN
CONTENIDO:	PLANTA DE CONJUNTO SEGÚNDO PISO
ESCALA:	1:100
FORMATO:	A1
VERSIÓN:	VO1-20022020
ARCHIVO DWG:	XX_A-000_CONTENIDO.DWG
LÁMINA:	C-102