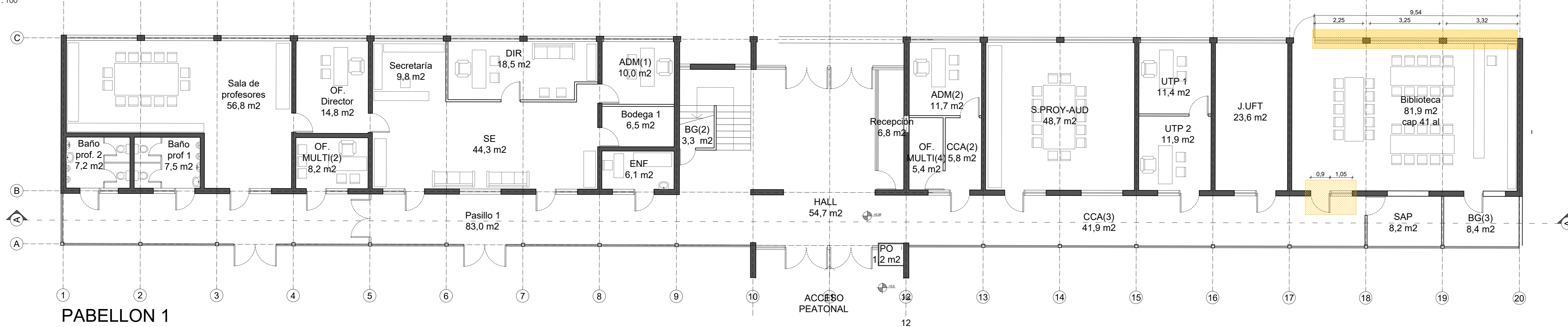


PLANTA PRIMER PISO PABELLÓN 1_EXISTENTE Y DEMOLICIÓN

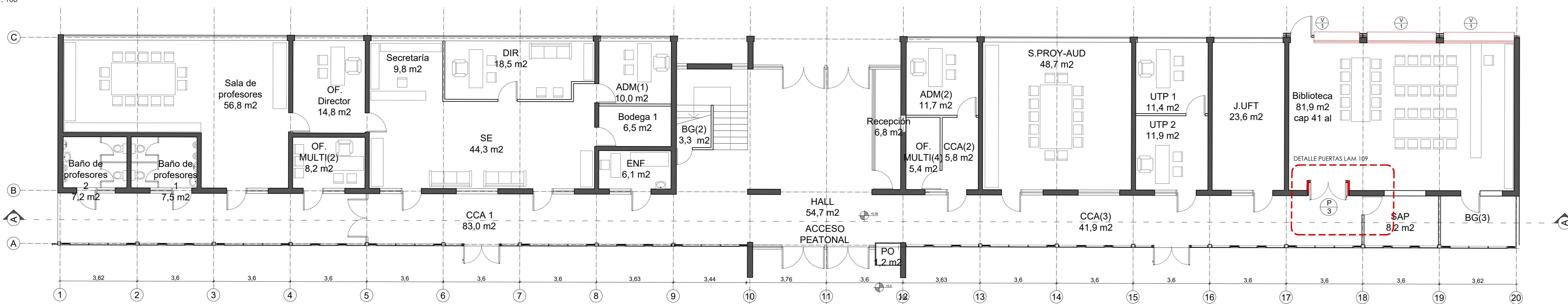
ESCALA 1: 100



PABELLON 1

PLANTA PRIMER PISO PABELLÓN 1_PROPUUESTA

ESCALA 1: 100



2.0 PABELLÓN 1

2.1 RECAMBIO DE VENTANAS

- RETIRO DE VENTANAS 290 m²
- RETIRO MARCO DE VENTANAS Y ANTEPECHOS DE MADERA 136 m²
- RETIRO DE ALFEIZAR Y CORTAGOTERAS METALICO 67 m²
- RETIRO DE PROTECCIONES METÁLICAS 20 m²
- TABIQUERIA INTERIOR PANEL PIR 10 CM.TAPIADO PUERTA. 25 m²
- VENTANA ALUMINIO NEGRO. TERMOPANEL 123 m²
- VENTANA MURO CORTINA TERMOPANEL 115 m²
- PANEL MADERA-METAL 34 m²
- PASAMANOS ACERO

2.2 RETRANQUEO DE PUERTAS

- RETIRO DE PUERTAS 13 UN
- RETIRO PAÑOS PUERTA 30m²
- TABIQUE PIR 10 CM. 66 m²
- PUERTAS METALICAS P90 2 UN
- PUERTAS METALICAS P120 7 UN
- PUERTAS METALICAS P160 1UN
- VENTANA MURO CORTINA TERMOPANEL 9m²

2.3 FACHADA VENTILADA

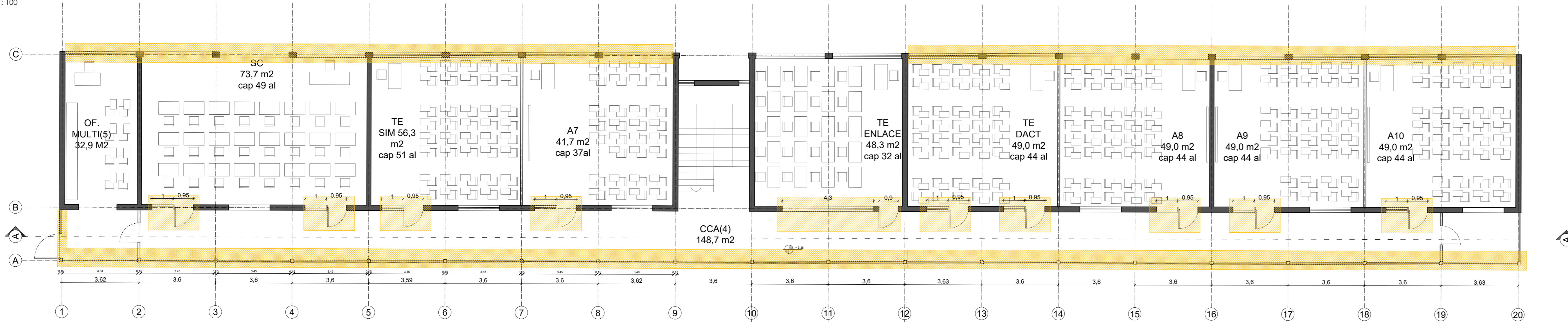
- POLIESTILENO EXPANDIDO 100 mm 144m²
- REVESTIMIENTO DE MADERA. 60 m²

SIMBOLOGÍA

- AREA A DEMOLER Y/O RETIRAR

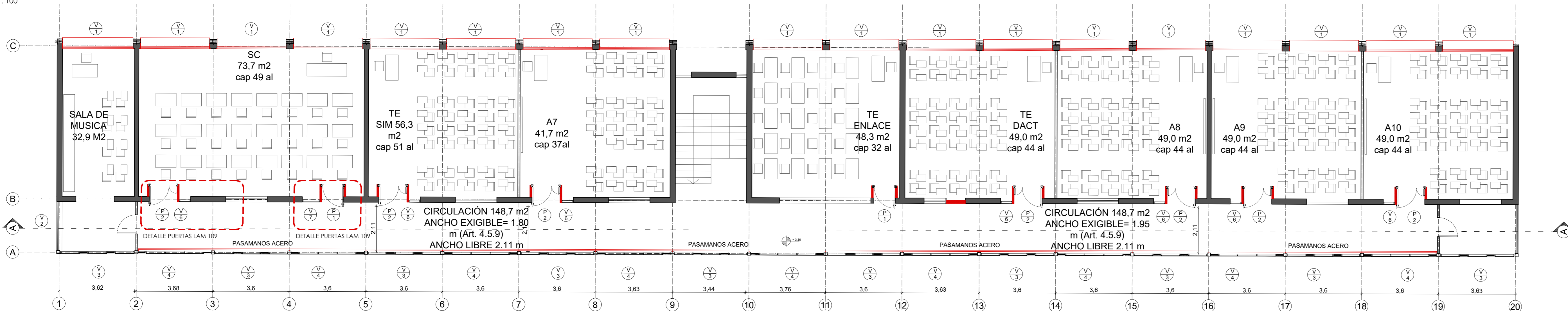
PLANTA SEGUNDO PISO PABELLÓN 1_EXISTENTE Y DEMOLICIÓN

ESCALA 1: 100



PLANTA SEGUNDO PISO PABELLÓN 1_PROPUUESTA

ESCALA 1: 100



PLANO EMPLAZAMIENTO:



ARQUITECTOS
 Diego Donoso S. de. C. - Heber Bouqueno
 RUT 9.443.252
 www.donosoarquitectos.com
 www.heberarquitectos.com

CONSERVACIÓN INSTITUTO SUPERIOR DE COMERCIO DE CHILLÁN

DIRECCIÓN:	AV LIBERTAD N° 125
COMUNA:	CHELLÁN
REGIÓN:	BÍBLE
PROPIETARIO:	FUNDACIÓN NACIONAL DEL COMERCIO PARA LA EDUCACIÓN-COMÉDUC
RUT PROPIETARIO:	71.499.900-1
REPRESENTANTE LEGAL:	JOSE MANUEL FERNANDEZ SOLAR
RUT PROPIETARIO REP. LEGAL:	6.687.342-0
ROL SI:	82-1
FECHA:	---
FIRMA PROPIETARIO / REPRESENTANTE LEGAL:	FIRMA ARQUITECTO
RUT REVISOR COORDINADOR:	13.981.897-2
	ARQUITECTO COORDINADOR:
	UDIBJO SOTO PINTO

LÁMINA:	PABELLÓN 1
CONTENIDO:	
ESCALA:	INDICADAS
FORMATO:	A0
VERSIÓN:	V01-20020202
ARCHIVO DWG:	XX-A-000_CONTENIDO.DWG
	LÁMINA:
	A-106