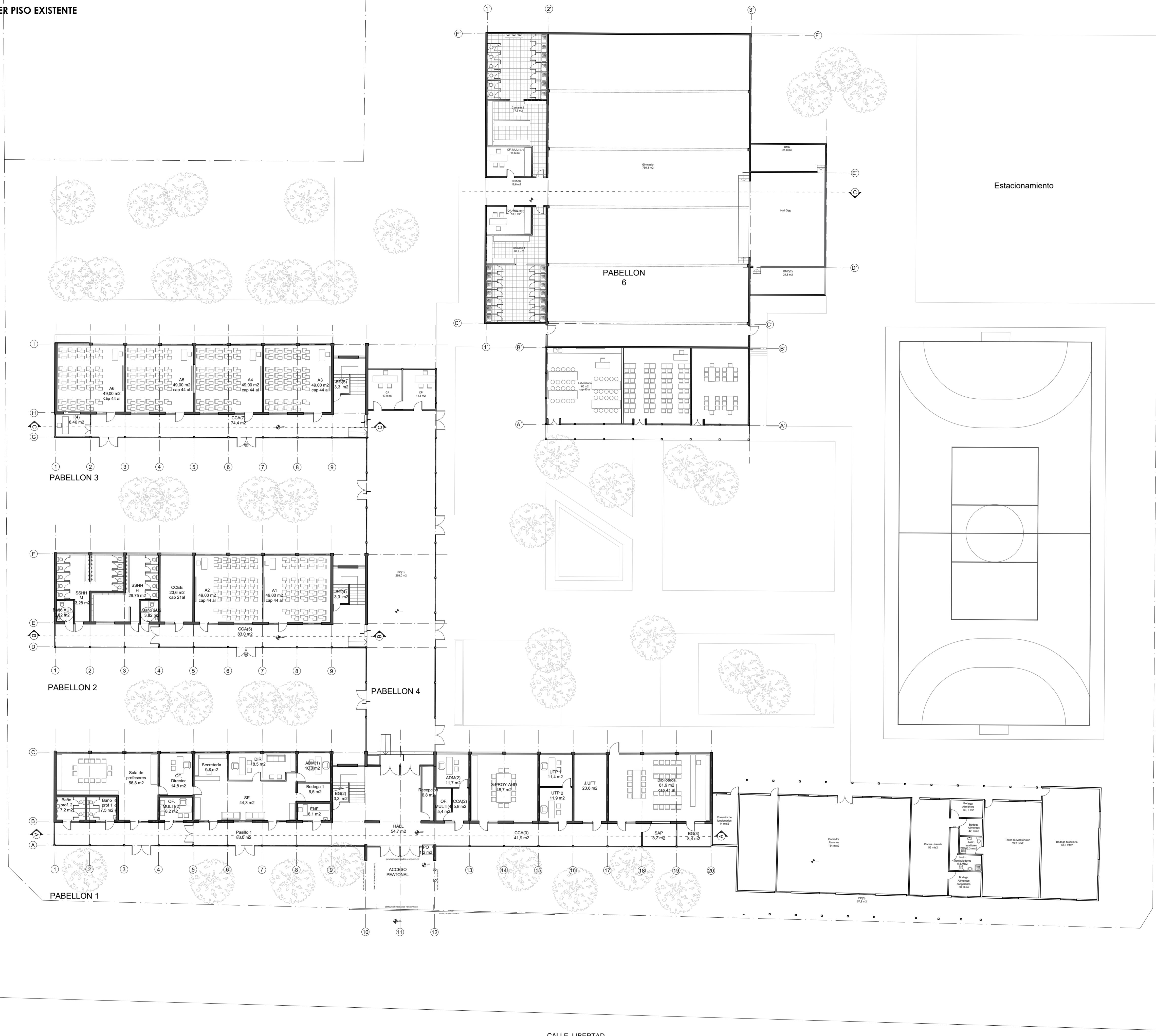


PLANTA DE CONJUNTO PRIMER PISO EXISTENTE

ESCALA 1:200

CALLE ROSAS

CALLE O'HIGGINS



**SIMBOLOGÍA**

**NOTA:**

PLANO EMPLAZAMIENTO:

Oficina Donoso 5 of. 53 - Metro Baquedano  
 Providencia  
 +56 9 4542 2231  
 daniel@mosarquitectos.com  
 oficina@mosarquitectos.com  
 www.instagram.com / mosarq

CONSERVACIÓN INSTITUTO SUPERIOR DE COMERCIO DE CHILLÁN

DIRECCIÓN:	AV LIBERTAD Nº 125
COMUNA:	CHILLAN
REGIÓN:	ÑUBLE
PROPIETARIO:	FUNDACION NACIONAL DEL COMERCIO PARA LA EDUCACION-COMEDUC
RUT PROPIETARIO:	71.499.900-1
REPRESENTANTE LEGAL:	JOSÉ MANUEL FERNANDEZ SOLAR
RUT PROPIETARIO REP. LEGAL:	6.687.342-0
ROL SII :	82-1
FECHA:	---
FIRMA PROPIETARIO / REPRESENTANTE LEGAL:	FIRMA ARQUITECTO:
JOSÉ MANUEL FERNANDEZ 6.687.342-0	DANIEL ISLA CH. 13.281.697-2
FIRMA REVISOR INDEPENDIENTE:	ARQUITECTOS COLABORADORES:
	UIDELIO SOTO PINTO

LAMINA: **PLANTAS GENERALES**

CONTENIDO: **PLANTA DE CONJUNTO PRIMER PISO EXISTENTE**

ESCALA:	1:200	
FORMATO:	A1	
VERSIÓN:	VO1-20022020	LÁMINA:
ARCHIVO DWG:	XX_A-000_CONTENIDO.DWG	<b>A-101</b>